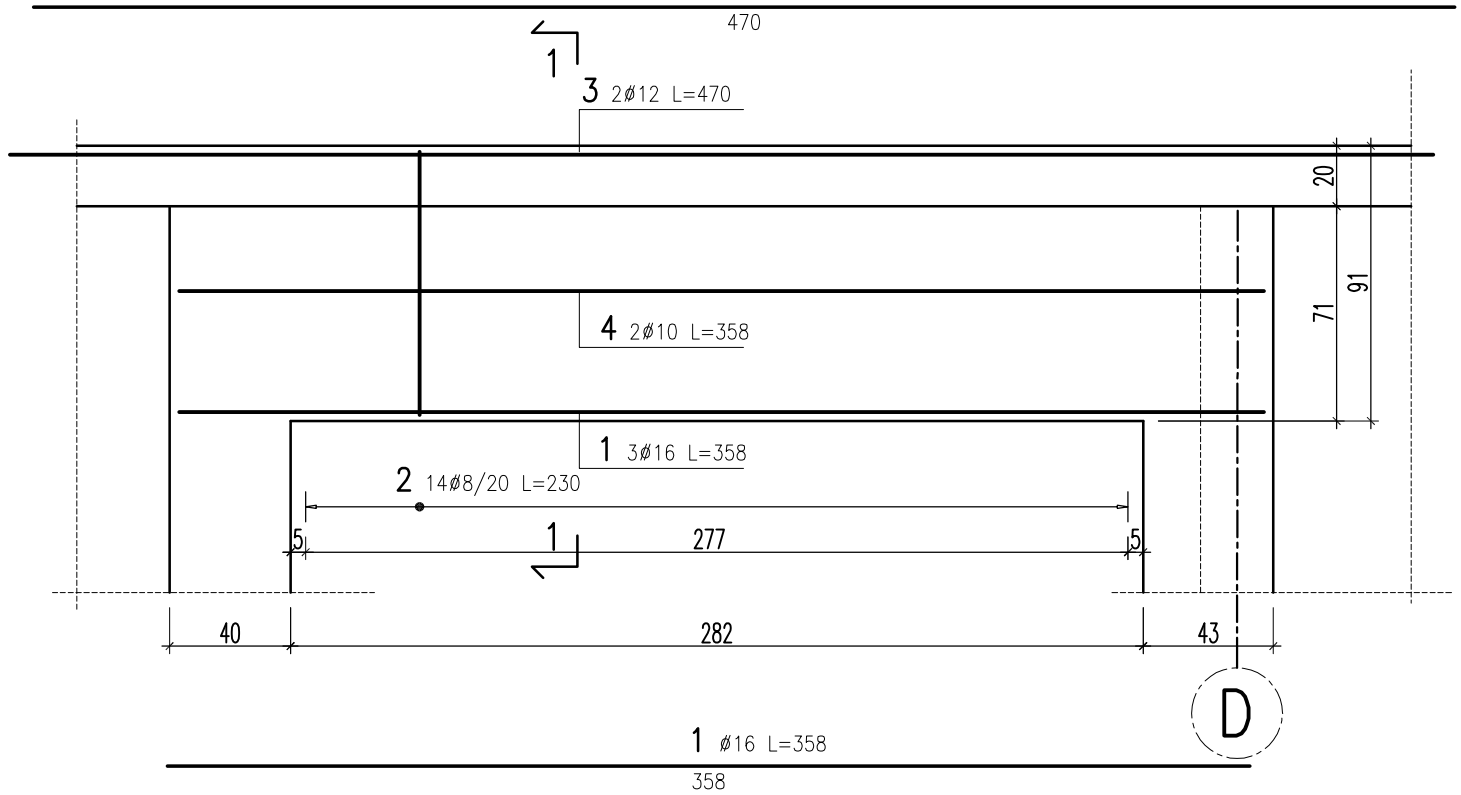


B0.2

SZT.1 SKALA 1:25

3 $\emptyset 12$ L=470

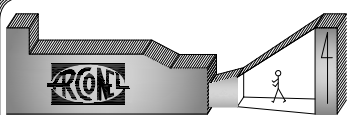
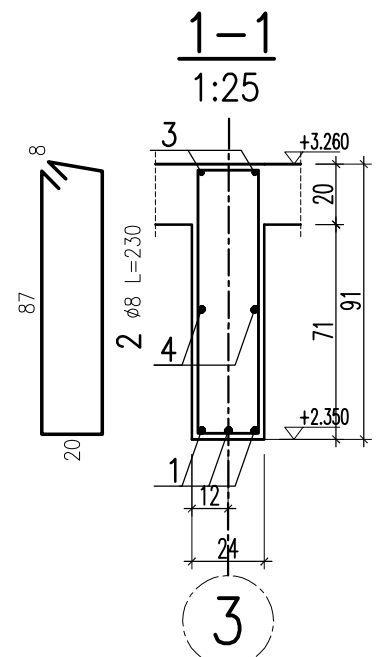


WYKAZ STALI ZBROJENIOWEJ

| BIURO PROJEKTOWE LUBLIN ZANA 38A P.712 | | | | Obiekt: | | Rys. Nr rys. Strona 1 Data Wyk | | | |
|---|------------------|-------------|-------|--------------|--------------|--------------------------------------|-------|----------------|-------|
| Nr | \emptyset [mm] | Klasa stali | Sztuk | Kształt [cm] | Długość [cm] | Długość całkowita [m] | | | |
| 1 | $\emptyset 16$ | A IIIIN | 3 | 358 | 358 | 8 | 10 | 12 | 16 |
| 2 | $\emptyset 8$ | A IIIIN | 14 | 8 20 | 230 | 32.2 | | | |
| 3 | $\emptyset 12$ | A IIIIN | 2 | 470 | 470 | | | 9.4 | |
| 4 | $\emptyset 10$ | A IIIIN | 2 | 358 | 358 | | 7.16 | | |
| Długość ogółem [m] | | | | | | 32.2 | 7.16 | 9.4 | 10.74 |
| Ciężar 1mb [kg] | | | | | | 0.395 | 0.617 | 0.888 | 1.58 |
| Ciężar ogółem [kg] | | | | | | 12.7 | 4.4 | 8.3 | 17 |
| Ciężar wg klas stali [kg] | | | | | | | | (A IIIIN) 42.4 | |
| Ciężar razem [kg] | | | | | | | | | 42.4 |

UWAGA:

- Stal AIIIIN
- Beton C25/30
- Otulina do krawędzi strzemion - 2cm
- Zestawienie stali na jeden element
- Wszystkie wymiary prętów podane w zestawieniach dotyczą wymiarów zewnętrznych



NAZWA OPRACOWANIA
REWALORYZACJA BUDYNKU
PRZY ULICY RYNEK II W ŁĘCZNEJ
W RAMACH REWITALIZACJI
STAREGO MIASTA W ŁĘCZNEJ
DZIAŁKI NR: 1849, 1851, 1852, 1853, 1854, 1855, 1850/1, 1850/2



MINISTERSTWO
INFRASTRUKTURY
I ROZWOJU



Współfinansowane z funduszy EOG, pochodzących z Islandii, Lichtensteinu i Norwegii oraz środków krajowych

AUTOR OPRACOWANIA:
Biuro Projektowe
"ARCONEL" sp. z o.o.
ul. Sielankowa 14/9
20-802 Lublin

PROJEKTANT:
dr inż. Piotr Wielgos
LUB/0280/PWOK/05
SPRAWDZIŁ:
mgr inż. Tomasz Teterycz
LUB/0282/PWOK/05

nr uprawnień
podpis
NAZWA RYSUNKU
BELKA B0.2
STADIUM
PROJEKT
BUDOWLANO-WYKONAWCZY



INWESTOR:
Gmina Łęczna
Plac Kościuszki 5
21-010 Łęczna

DATA XII 2015r.
SKALA
1:25
NUMER RYSUNKU
K/42

NINIEJSZE OPRACOWANIE STANOWI DZIEŁO AUTORSKIE I PODLEGA OCHRONIE ZGODNIE Z USTAWĄ 83 Z DNIA 05.05.1994 O PRAWIE AUTORSKIM I PRAWACH POKREWNYCH